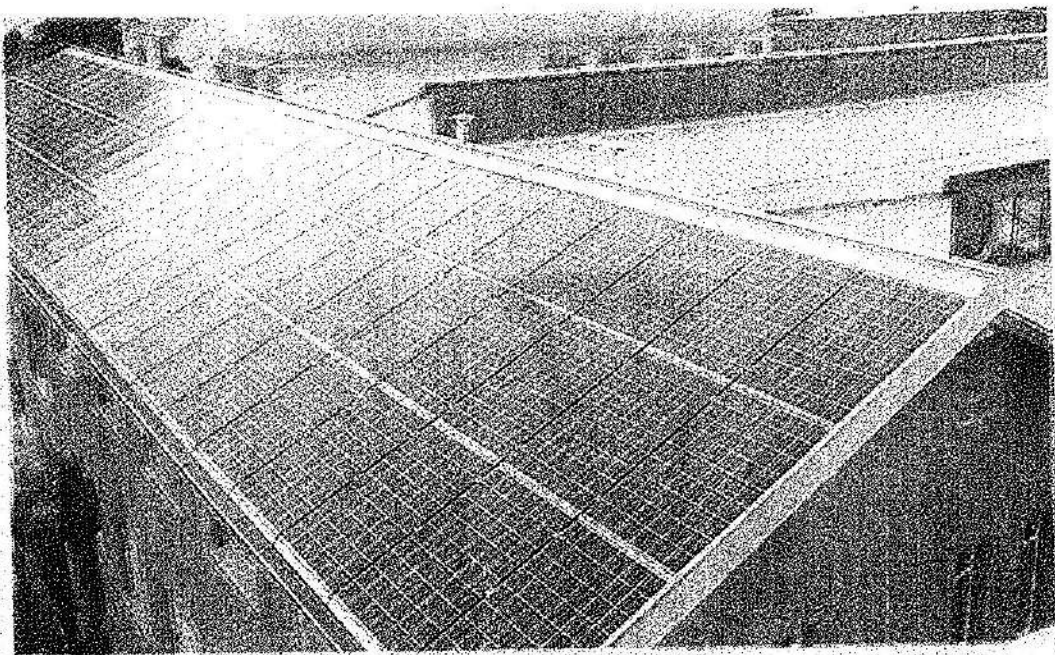


Il primo stabile energeticamente autonomo

ABBADIA (ch) In tempo di crisi c'è chi investe in tecnologie innovative per arrivare in futuro ad essere più concorrenziale. E' il caso della ditta Rompani srl realtà che opera nel settore delle leghe leggere. Da qualche settimana lo stabile di proprietà, sito in via Provinciale ad Abbadia, è stato trasformato nel primo edificio energeticamente autonomo del territorio, grazie all'installazione di un impianto fotovoltaico di ultima generazione. **Alberto Pirovano**, amministratore e responsabile tecnico dell'Inti, ditta anch'essa di Abbadia, che ha effettuato l'intervento su progetto dell'architetto **Paola Acquistapace**, spiega: «Dopo avere effettuato una riqualificazione del vecchio stabile per ridurre al minimo il fabbisogno energetico, abbiamo installato 87 moduli fotovoltaici pari a una superficie di 140 metri quadrati ovvero l'intero tetto. L'impianto, costato 100mila euro, regala una potenza di 18 kilowatt pari a una produzione annua di 20mila kilowattora».

Conti alla mano la corrente pro-



Una veduta panoramica dell'impianto fotovoltaico della Rompani srl

dotta permette allo stabile (tre piani di circa 300 metri quadrati l'uno) di essere autosufficiente, ma non solo, grazie al Contributo in Conto Energia erogato dal Gse (Gestore Servizi Elettrici) per 20 anni, la Rompani srl riesce a coprire la rata mensile dell'investimento fatto. Una sorta di vendita dell'energia prodotta in più al pro-

prio gestore elettrico. «A tutto questo si devono aggiungere gli eco-vantaggi, evitando di immettere nell'atmosfera 8 tonnellate di anidride carbonica (Co2) che equivale a 4 tonnellate di petrolio». Nel frattempo l'esperimento Rompani ha catalizzato l'attenzione dell'Amministrazione comunale di Abbadia.